

Pum LEHTO



It's all about the wood





Toteuta unelmasi

Olemme suunnitelleet ja toteuttaneet tämän huvilamalliston ihmisten toiveiden mukaisesti - luontoa kunnioittaen.

Tuloksena ovat ulkomailla loistavan vastaanoton saaneet huvilat isoine, valoisine ikkunoineen, maisemaerkkereineen sekä ympärivuotiseen käyttöön sopivine tilaratkaisuineen.

Luonto on ollut vahvasti mukana koko suunnitteluprosessin ajan, ja tuloksena on huvilamallisto, joka nimensä mukaisesti elää sopusoinnussa ympäristönsä kanssa.

Tervetuloa tutustumaan paratiisiin maan päällä.





leppä



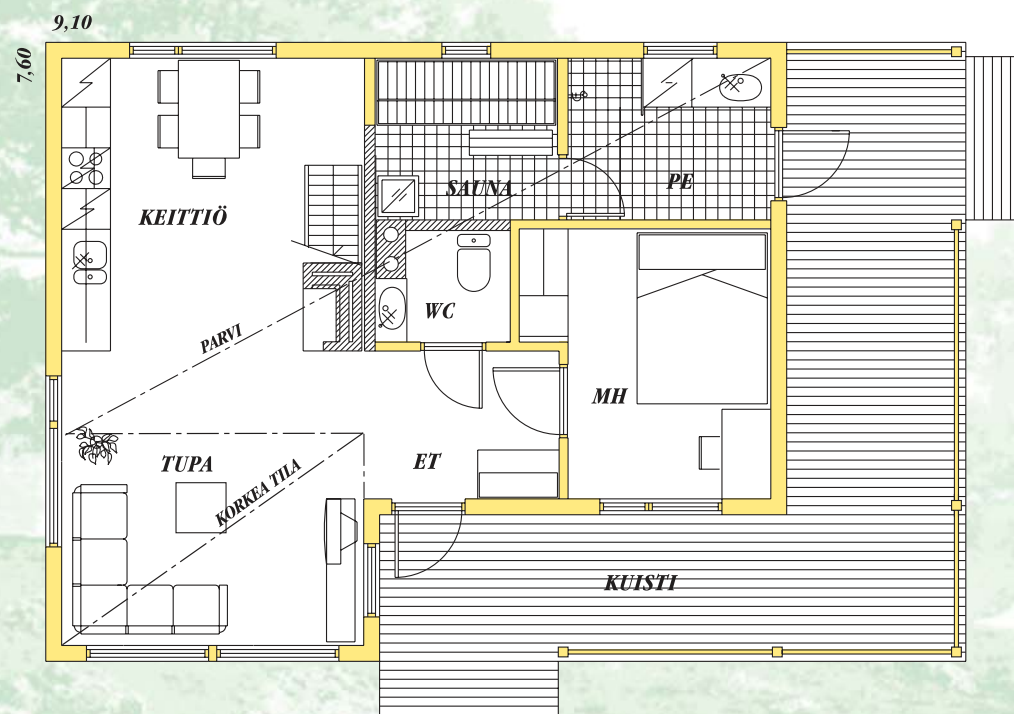
Kaunis perinnepuuvila upeine kuisteineen maisemaerkerillä luo valoisan ja kodikkaan tunnelman sisätiloihin. Yläkerrassa iso parvi, josta näkymä kolmeen suuntaan.



4

Leppä A

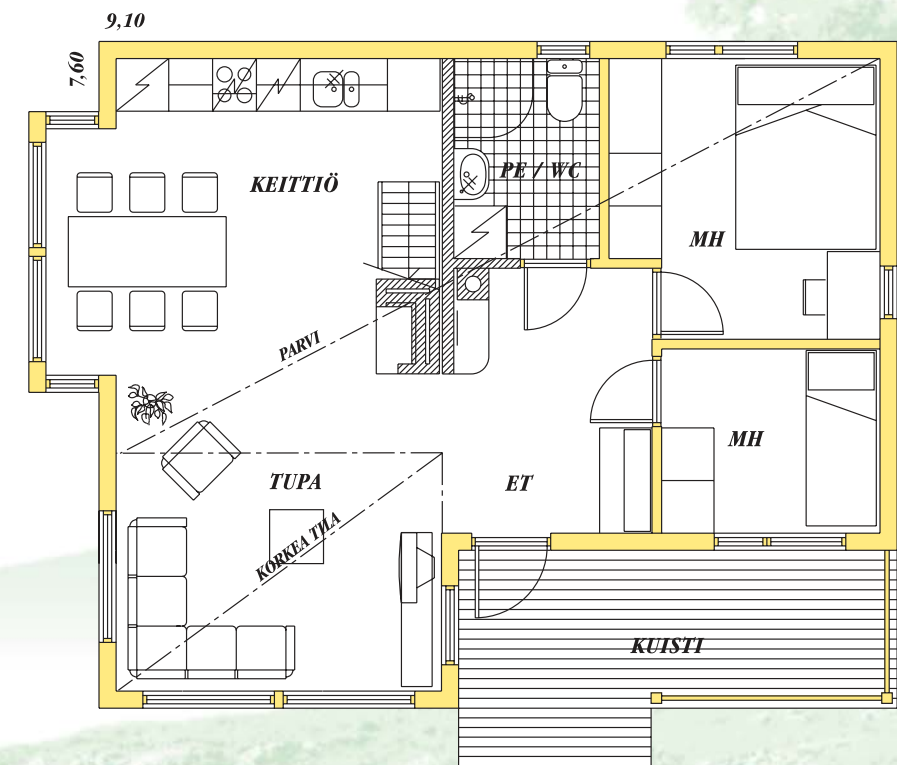
kerrosala (alakerta) 60,0 m² • kerrosala (parvi) 21,7 m²



5

Leppä B

kerrosala (alakerta) 62,7 m² • kerrosala (parvi) 23,5 m²



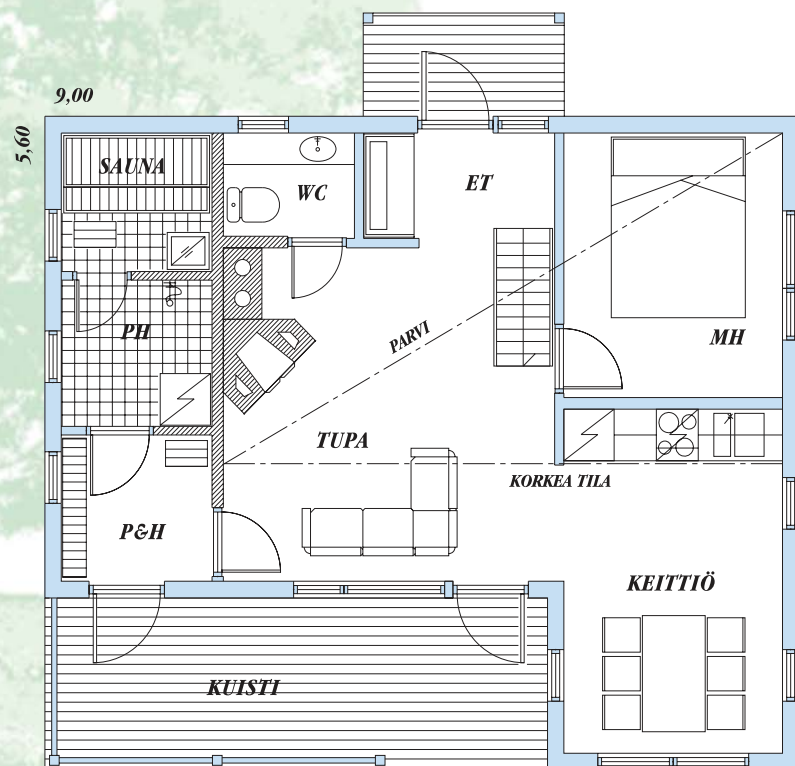
tammi

Tammi on tyyliltään ajattoman upea perinnebuvila, jossa on kaikki nykypäivän toiminnot ja tilat. Jokaisen unelmabuvisa suomalaiseseen maisemaan.



Tammi

kerrosala (alakerta) 56 m² • kerrosala (parvi) 16,5 m²

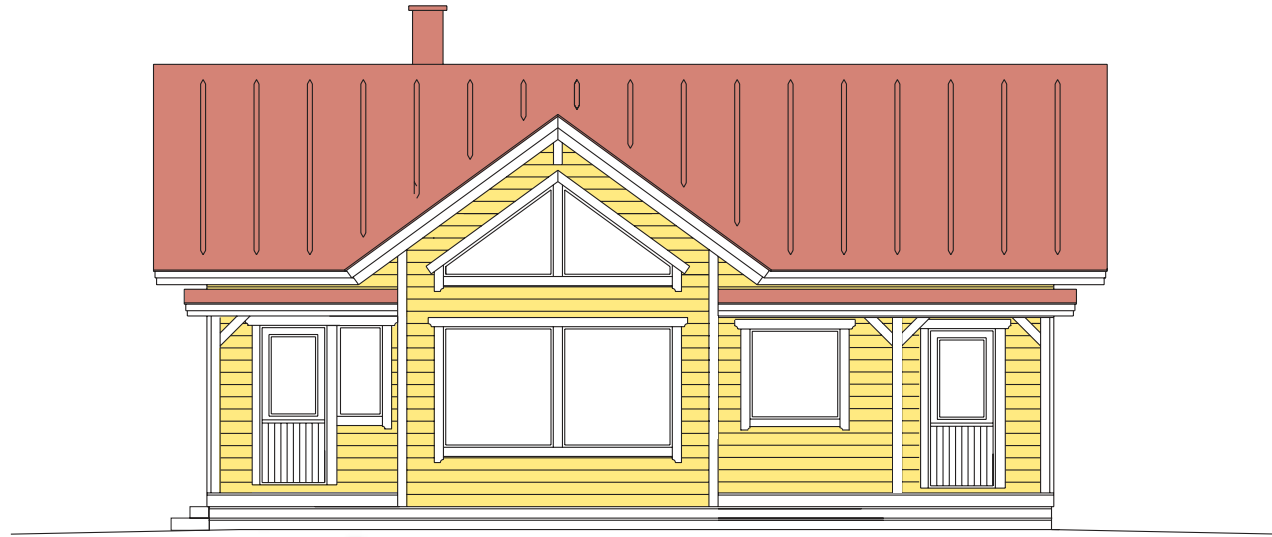




vaahtera

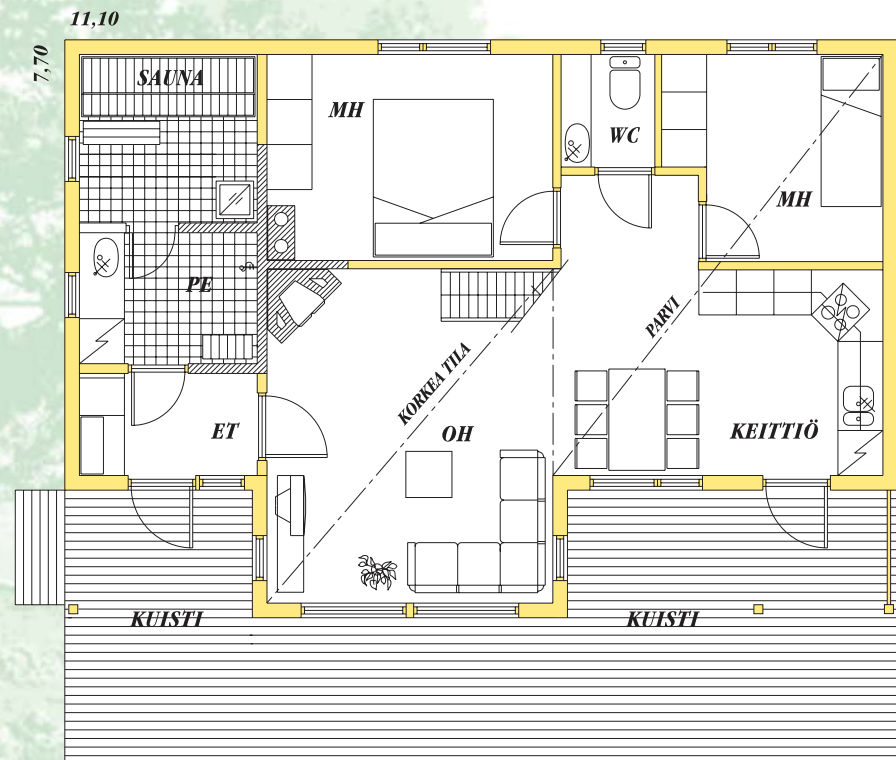


Vaahtera on tyylikäs ja toimiva kokonaisuus. Pohjat sopivat ympärivuotiseen käyttöön tilojensa puolesta (esim. tk, kbh, vb ja iso tupa-keittiö). Isot, valoisa ikkunat ja maisema-erkkeri takaavat viihtyvyyden vuoden jokaisena päivänä. Sekä oleskelijoille että saunojille on rakennettu omat terassit.



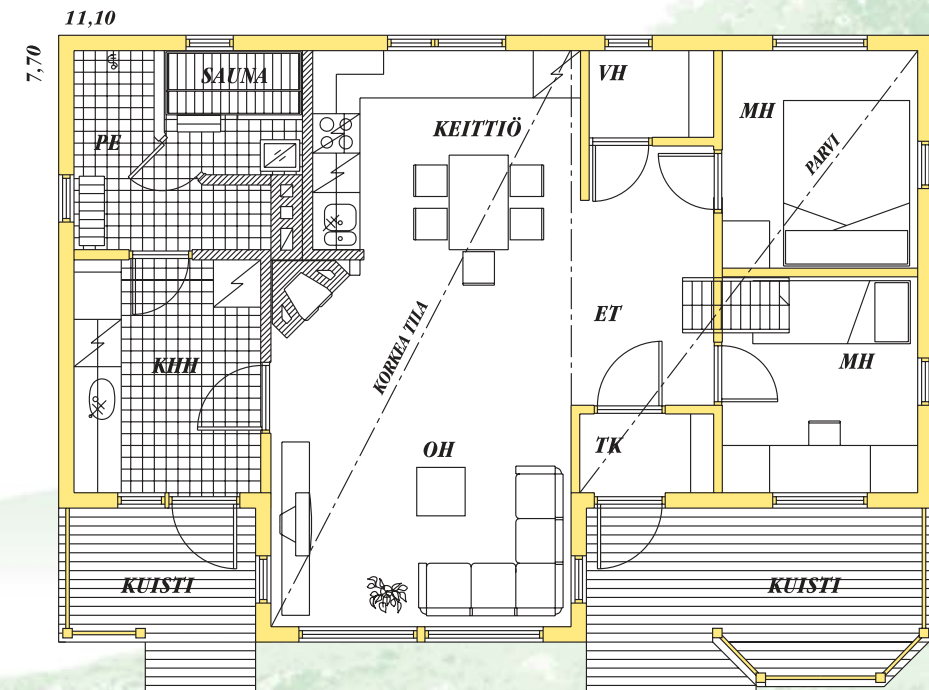
Vaahtera A

kerrosala (alakerta) 73,7 m² • kerrosala (parvi) 8,9 m²



Vaahtera B

kerrosala (alakerta) 73,7 m² • kerrosala (parvi) 8,9 m²





10

11

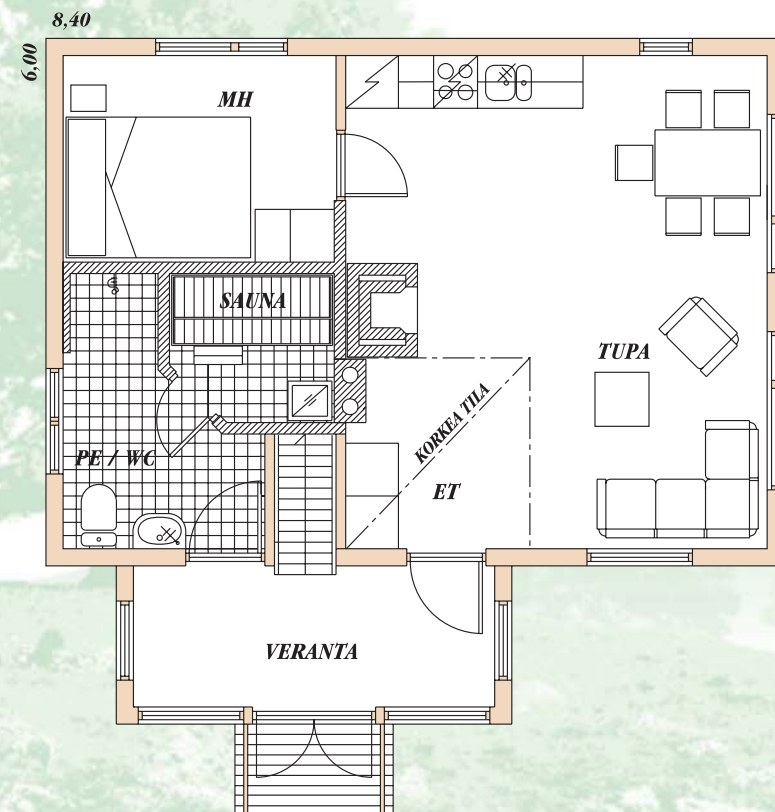


koivu

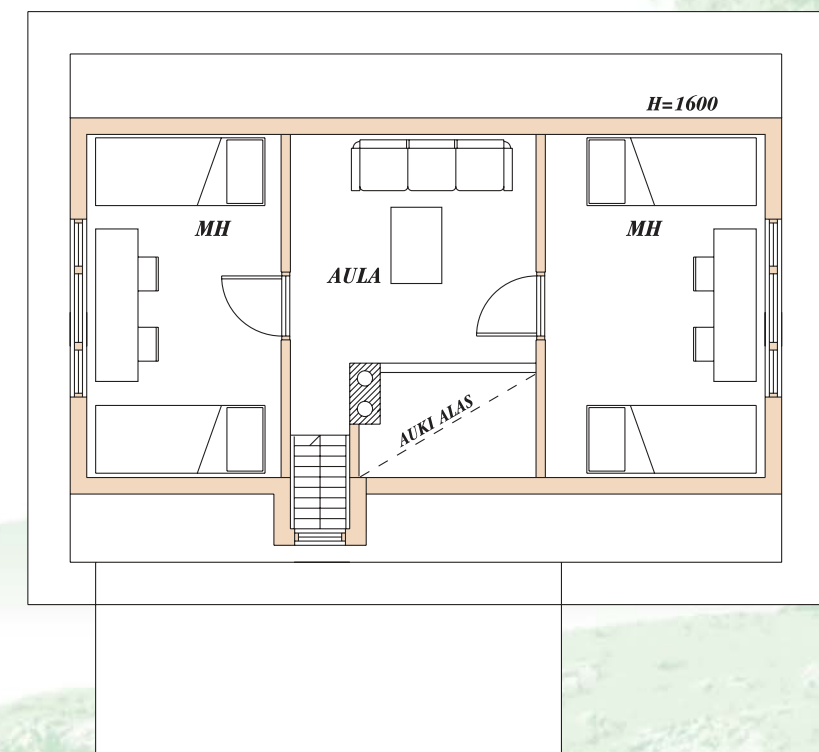
Koivun malleissa vanhan ajan hyvät ratkaisut ja ominaisuudet on muutettu nykypäivään sopiviksi. Mahtava lasiveranta mahdollistaa luonnosta nauttimisen säällä kuin säällä ja toimii myös eteisenä. Iso yläkerta antaa valtavasti lisätilaa isoine makuuhuoneineen ja auloineen. Mansardikatto antaa talolle hienostuneen ulkoasun, sekä tunteen että kaunis voi olla myös käytännöllinen.



Koivu A
kerrosala (alakerta) 58,5 m²



Koivu A
kerrosala (yläkerta) 32,0 m²

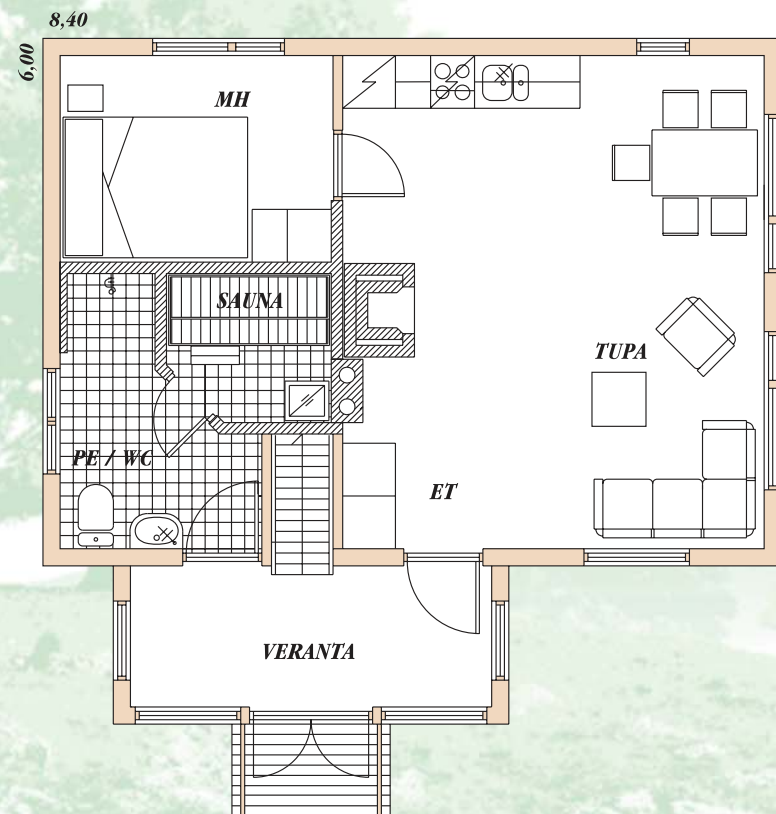


koivu

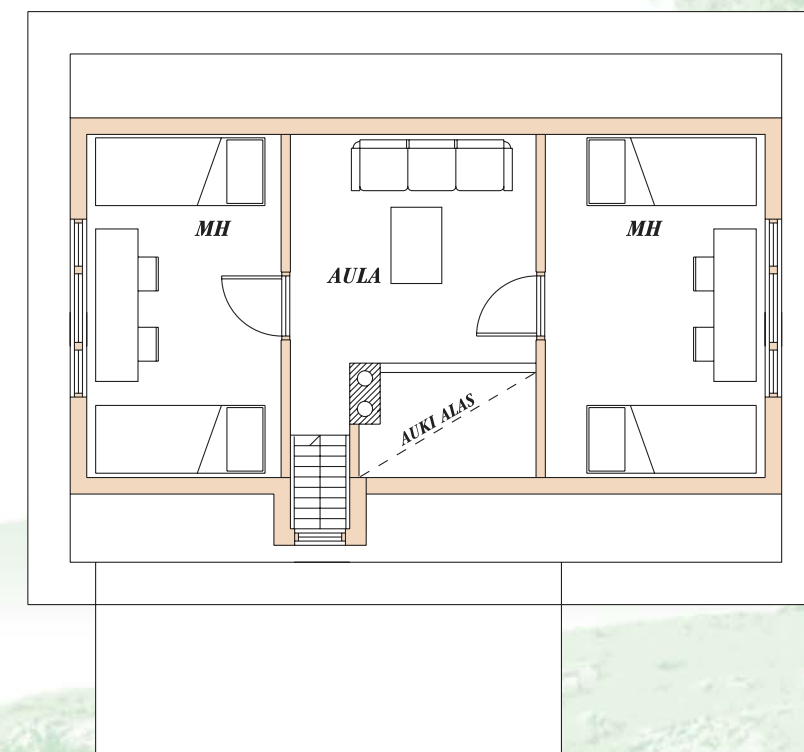
Koivun malleissa vanhan ajan hyvät ratkaisut ja ominaisuudet on muutettu nykypäivään sopiviksi. Mahtava lasiveranta mahdollistaa luonnosta nauttimisen säällä kuin säällä ja toimii myös eteisenä. Iso yläkerta antaa valtavasti lisätilaa isoine makuuhuoneineen ja auloineen. Koivu osoittaa, että kaunis voi olla myös käytännöllinen.



Koivu B
kerrosala (alakerta) 58,5 m²

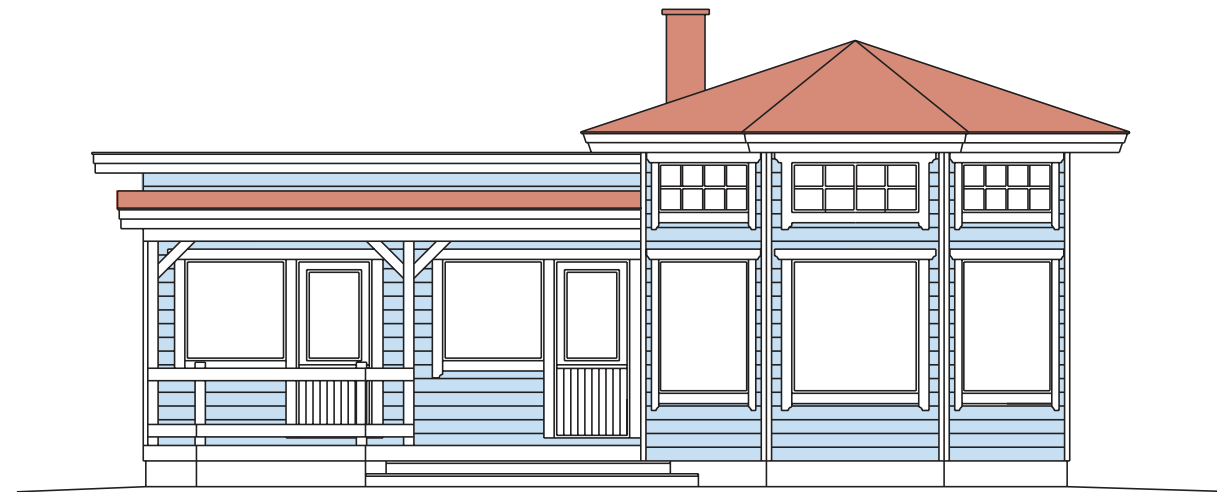


Koivu B
kerrosala (yläkerta) 16,8 m²



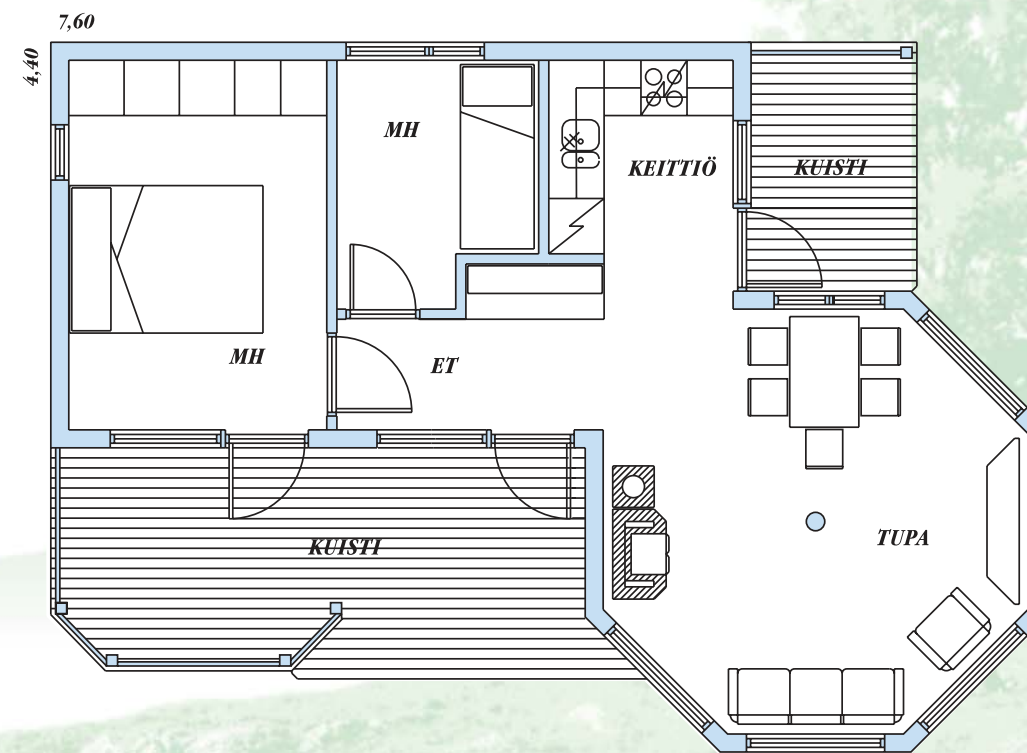
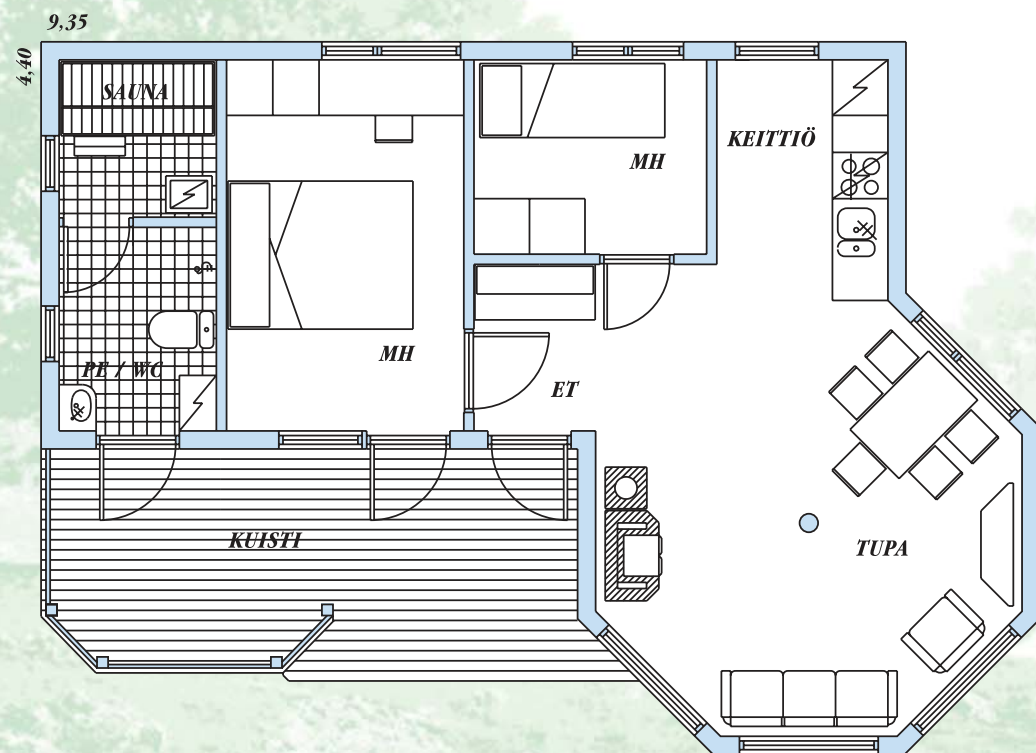
haapa

Haavan molemmissa malleissa on upea oleskelutorni, jonka ikkunoista auringonvalo tulvi sisään koko päivän. Huvilan kauniin ulkonäön takana on käytännöllisyys - oleskelutilasta pääset helposti niin keittiöön, kuistille kuin puutarhaankin. Viihdyt varmasti, sillä haavassa näet aina kauniin luonnon ympärilläsi.



Haapa A
kerrosala 56,9 m²

Haapa B
kerrosala 52,2 m²





18

19

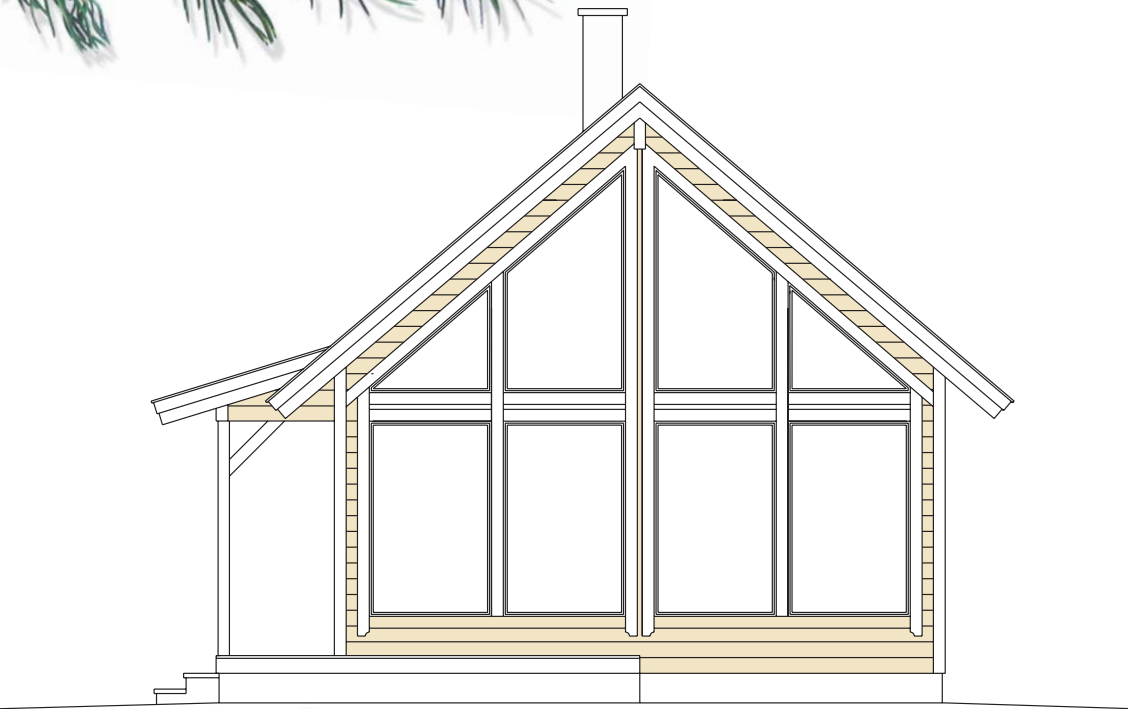
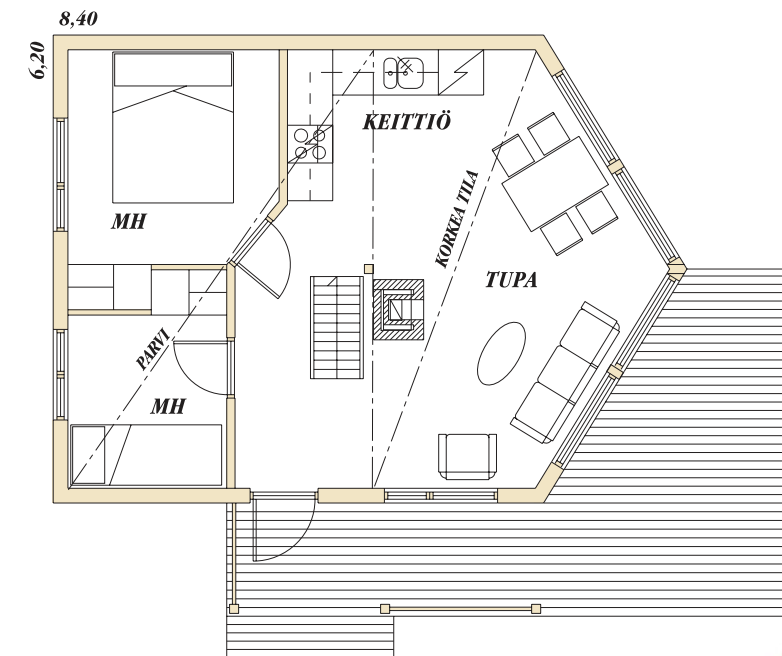


kuusi

Kuusessa tunnet luonnon läheisyyden. Huvila on suunniteltu niin, että tupa tuntuu jatkuvan suoraan luontoon. Isoista ikkunoista sisälle loistava luonnonvalo takaa lämpimän ja kodikkaan ilmapiirin. Kuusen kolmesta pohjaratkaisusta löydät varmasti mieluisen itsellesi.

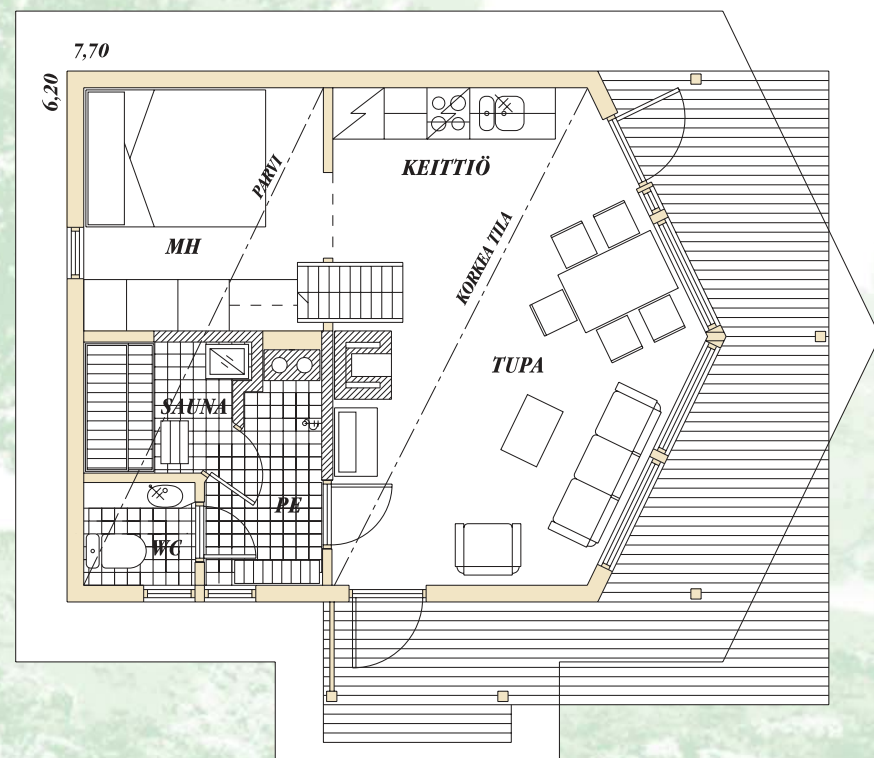
Kuusi B

kerrosala (alakerta) 46,2 m² • kerrosala (parvi) 11,3 m²



Kuusi A

kerrosala (alakerta) 43,1 m² • kerrosala (parvi) 8,0 m²



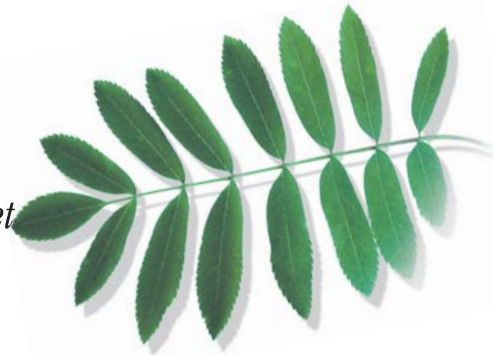
Kuusi C

kerrosala (alakerta) 53,6 m² • kerrosala (parvi) 13,0 m²





piblaja

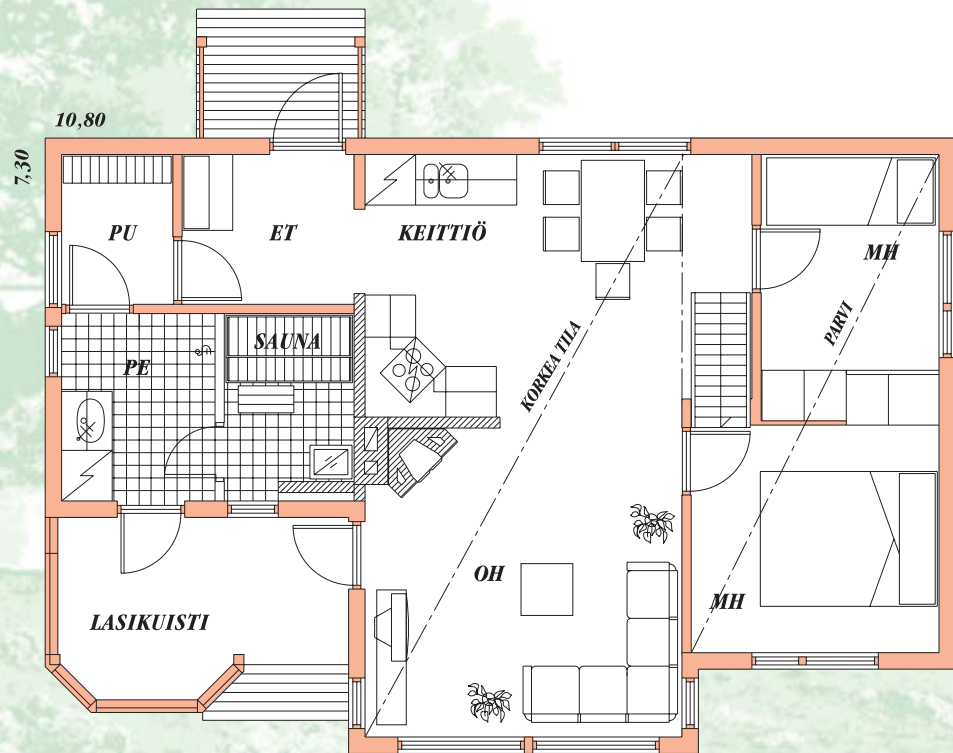


Upea piblaja soveltuu tasamaaston lisäksi rinteeseen kapean runkonsa avulla. Julkisivu mahdollistaa erinomaiset näkymät mahdollisimman monesta tilasta järvelle, merelle tai kauniille maisemalle. Piblaja on myös valoisa erkkerin, runsaiden ikkunoiden ja räystäskorkeuden ansiosta. Pieni suuri huvila, jonka pohjaratkaisuissa on valinnan varaa.



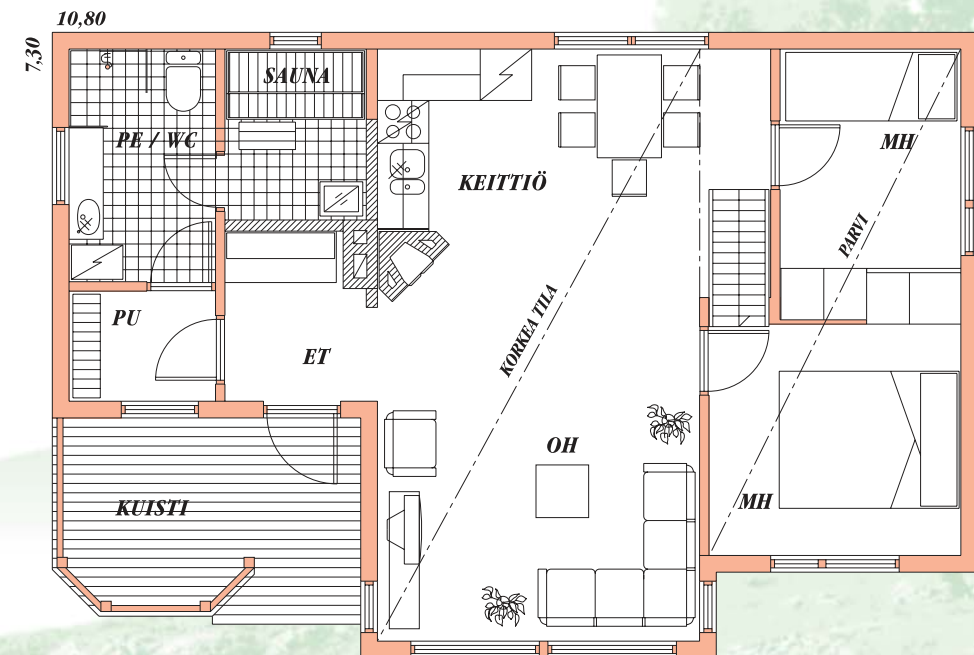
Piblaja A

kerrosala (alakerta) 65,7 m² • kerrosala (parvi) 6,7 m²



Piblaja B

kerrosala (alakerta) 65,7 m² • kerrosala (parvi) 6,7 m²

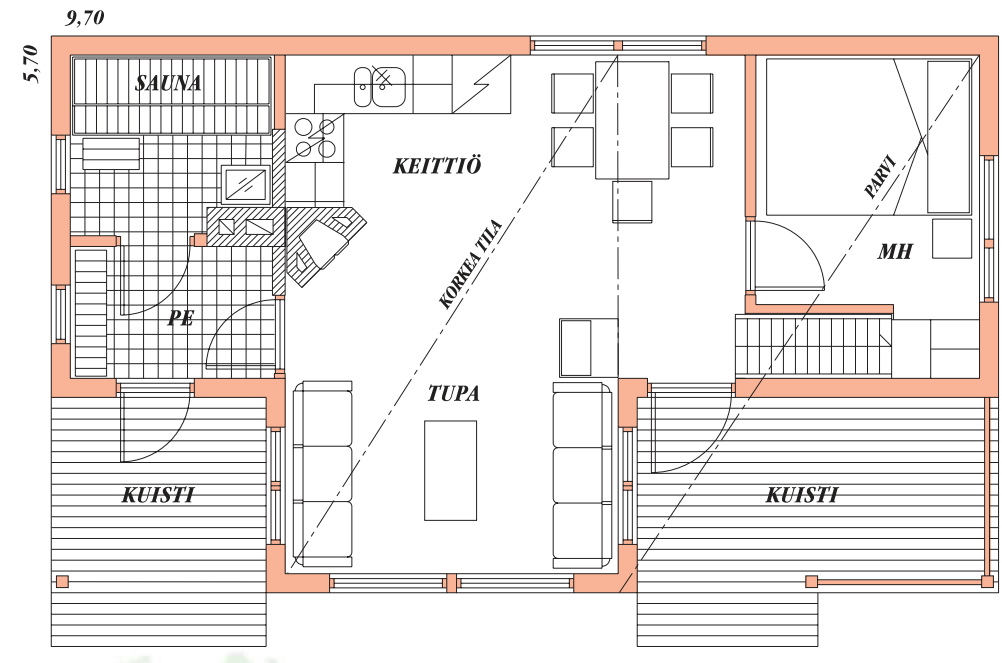




Pihlaja

Pihlaja C

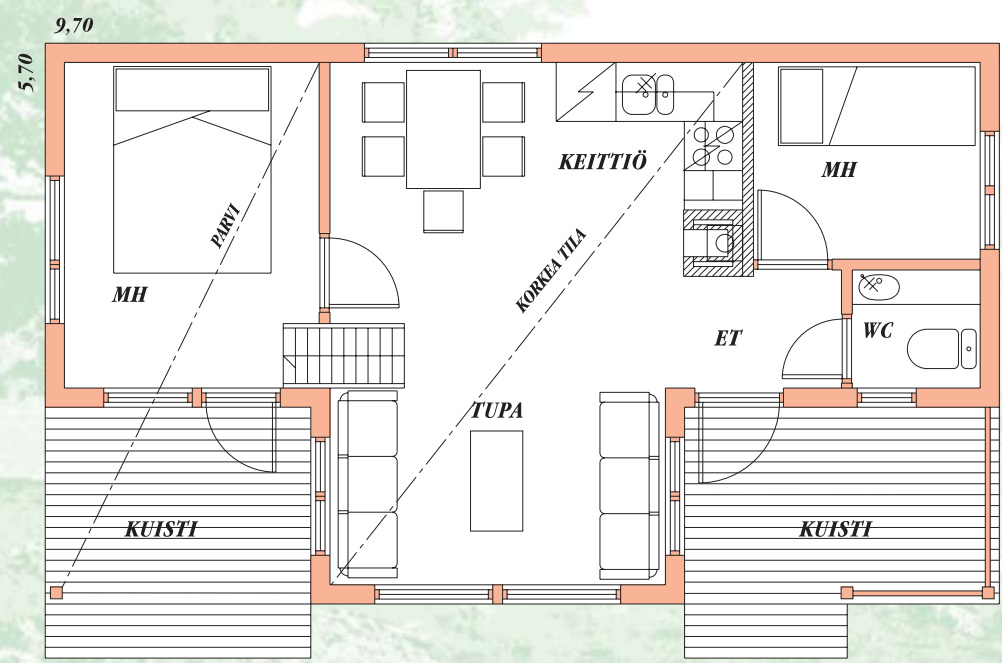
kerrosala (alakerta) 43,5 m² • kerrosala (parvi) 7,1 m²



24

Pihlaja D

kerrosala (alakerta) 43,5 m² • kerrosala (parvi) 5,3 m²



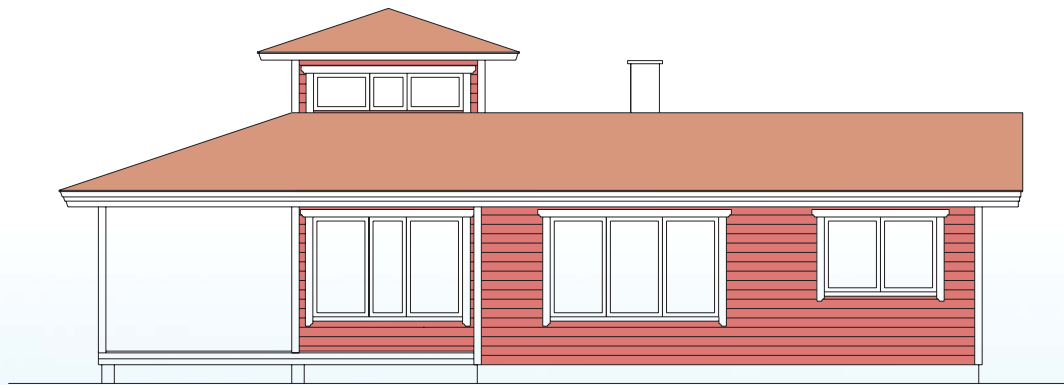
25



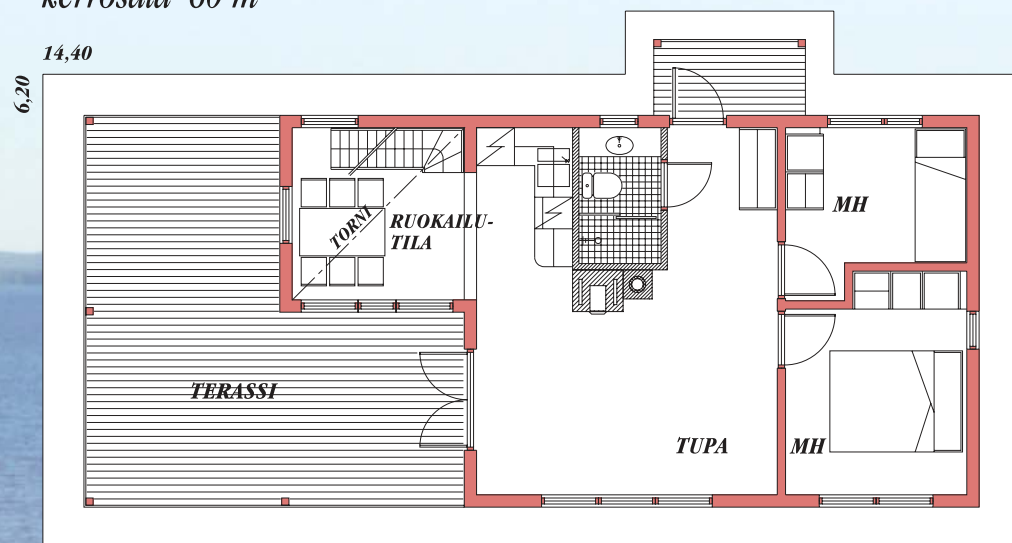
Uusi merihenkinen mallisto valmistumassa...

Reimari

Majakkamaisen tornin sekä suojaisten, katettujen kuistien ansiosta erinomaisesti vesistöjen ympäristöön soveltuva.



Reimari
kerrosala 60 m²





Tuomme nyt muun muassa Ranskan ja Japanin markkinoilla loistavan menestyksen saaneen huvilamalliston kotimaahan.

Olemme toimineet menestyksellisesti 8 vuoden ajan Japanin ja Ranskan vientimarkkinoilla. Etunamme on ollut Kainuun puhtaasta luonnosta saatava jyhkeä petäjä.

Valmistamme yksilöllisiä, hyvälaatuisia ja upeita taloja sekä huviloita - jokaiseen makuun.

